

СУМСЬКИЙ ДЕРЖАВНИЙ ПЕДАГОГІЧНИЙ УНІВЕРСИТЕТ ІМ. А. С. МАКАРЕНКА

**Про співпрацю кафедри соціальної роботи  
і менеджменту соціокультурної діяльності  
зі стейкхолдерами щодо методичного  
забезпечення різних видів практик  
здобувачів освіти  
ОПП Соціальна робота,  
ОПП Соціальне забезпечення,  
ОПП Менеджмент соціокультурної діяльності**



Кафедра  
соціальної роботи і менеджменту  
соціокультурної діяльності  
СумДУ імені А.С.Макаренка

**КАФЕДРА  
СОЦІАЛЬНОЇ РОБОТИ І  
МЕНЕДЖМЕНТУ СОЦІОКУЛЬТУРНОЇ ДІЯЛЬНОСТІ  
Сумського державного педагогічного університету  
імені А.С.Макаренка**

**Практика навчальна**  
**/ в соціальних службах, установах та організаціях**  
**/ в закладах соціального захисту населення**  
**/ в закладах соціокультурної сфери**

**Практика начальна за спеціалізацією**

**Практика виробнича переддипломна**



**232 СОЦІАЛЬНЕ ЗАБЕЗПЕЧЕННЯ**



**231 СОЦІАЛЬНА РОБОТА**



**028 МЕНЕДЖМЕНТ СОЦІОКУЛЬТУРНОЇ  
ДІЯЛЬНОСТІ**

**Метою практик** є ознайомлення із специфікою функціонування установ, клієнтською базою, напрямками діяльності відповідних установ; посильна допомога фахівцям установ у межах професійної діяльності, виконання професійних завдань відповідно функціональних обов'язків.





Відповідно до програм практик Базами практики визначено:



ЦЕНТРИ  
СОЦІАЛЬНИХ  
СЛУЖБ



# Відповідно до програм практик Базами практики визначено:



ЗАКЛАДИ ДЕРЖАВНОЇ  
СЛУЖБИ ЗАЙНЯТОСТІ



ПЕНСІЙНІ ФОНДИ



ЗАКЛАДИ СОЦІАЛЬНОГО  
ЗАХИСТУ НАСЕЛЕННЯ



ГРОМАДСЬКІ ТА  
БЛАГОДІЙНІ  
ОРГАНІЗАЦІЇ



ПАЛАЦИ ДЛЯ ДІТЕЙ  
ТА ЮНАЦТВА



ЦЕНТРИ ДОЗВІЛЛЯ



# Відповідно до програм практик Базами практики визначено:



**ДИТЯЧІ ЦЕНТРИ  
РОЗВИТКУ**



## **Здобувачі освіти протягом періодів практик здійснюють виконання таких завдань, що передбачені відповідними програмами практик:**

Ознайомлення здобувачів вищої освіти із сучасним станом та специфікою професійної діяльності закладів соціальної, соціокультурної сфер.

Ознайомлення із сучасними технологіями соціальної роботи, соціальної допомоги, соціокультурної діяльності.

Поглиблення професійних компетентностей здобувачів вищої освіти про сутність соціальних, соціокультурних проблем суспільства та про шляхи їх вирішення.





## **Здобувачі освіти протягом періодів практик здійснюють виконання таких завдань, що передбачені відповідними програмами практик:**

Формування і розвиток у майбутніх фахівців компетентностей соціального, соціокультурного впливу щодо представників різних соціальних груп та верств населення.

Формування професійних якостей фахівця соціальної та соціокультурно милосердя, доброти, толерантності, емпатійного співпереживання, готовності прийти на допомогу.

Посильна допомога фахівцям закладів соціальної сфери, системи соціального захисту населення, культурних та мистецьких установ у реалізації завдань соціальної та культурної політики.





## Здобувачі освіти протягом періодів практик здійснюють виконання таких завдань, що передбачені відповідними програмами практик:



Удосконалення аналітичних умінь здобувачів вищої освіти у роботі із документацією, у процесі вивчення інформації, зібраної за допомогою методів спостереження й консультування; оволодіння первинними дослідницькими вміннями.

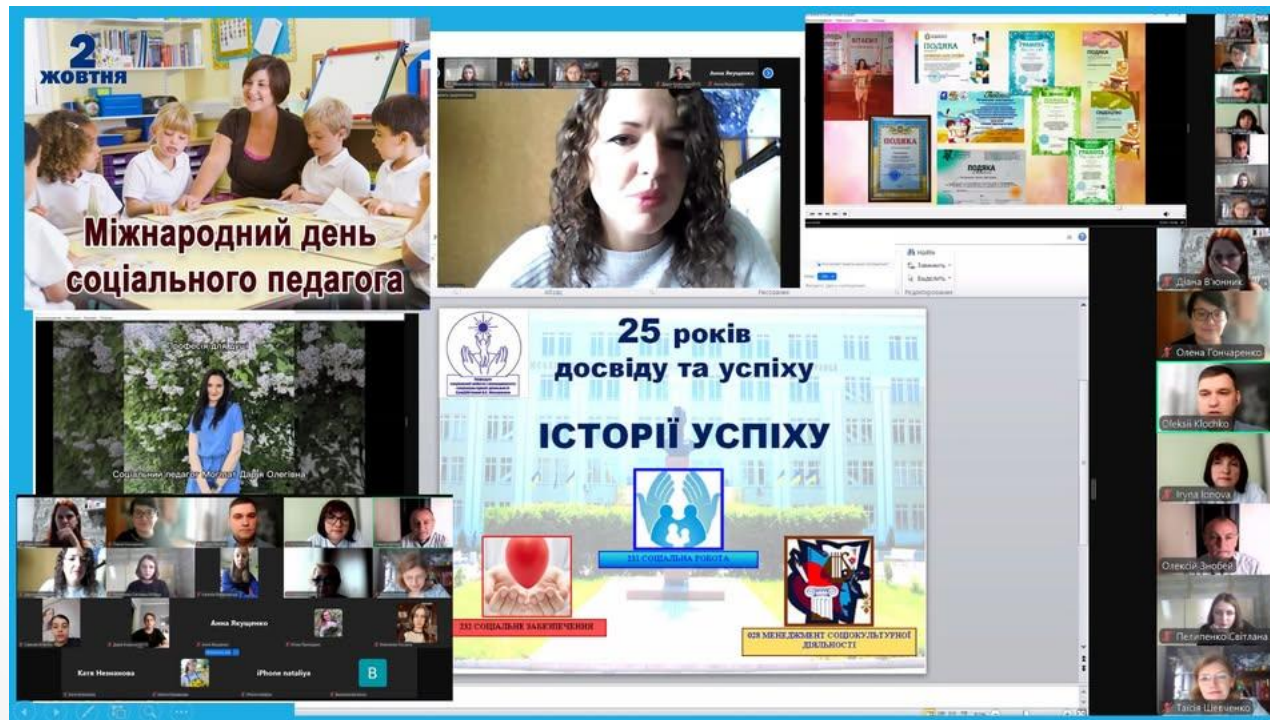
Адаптація здобувачів вищої освіти до обраної професії, створення умов для визначення здобувачів щодо особистої спеціалізації.



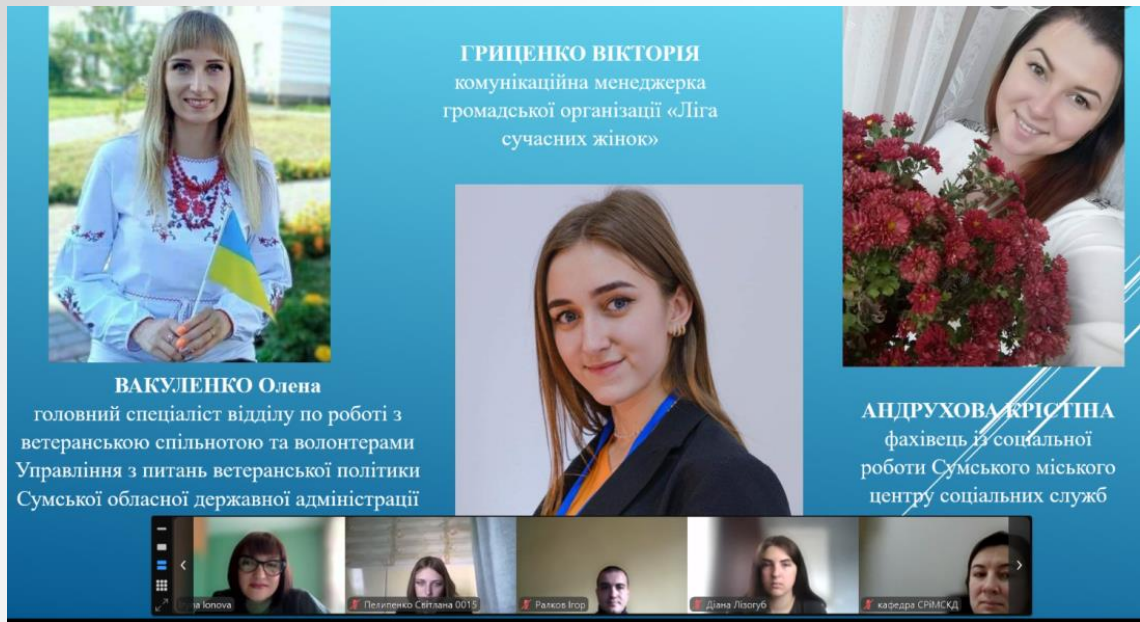
# Освітньо-профорієнтаційні та презентаційно-консультативні зустрічі

із представниками

- \* Департаменту соціального захисту населення Сумської ОВА;
- \* Сумської філії Сумського обласного центру зайнятості;
- \* Громадських організацій «КримSOS Суми» та «Ліга сучасних жінок»;
- \* Благодійної організації «Карітас. Суми»;
- \* педагогів соціальних закладів середньої та вищої освіти (№6, 17; Заводського ліцею Кириківської громади; психологічної служби СумДПУ тощо).





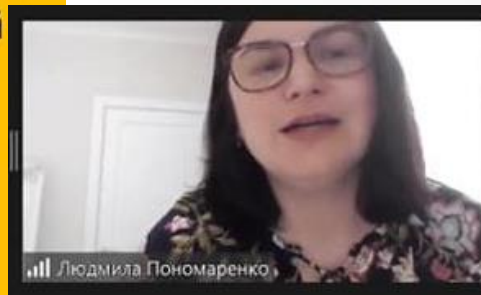


Зустрічі проводяться з метою презентування фахівцями практичного досвіду роботи із клієнтами, надання соціальної допомоги та послуг, реагування на соціальні виклики тощо. Такі зустрічі проводяться у рамках кафедральної освітньої ініціативи «Історії успіху» із випускниками минулих років – стейкхолдерами кафедри СР і МСКД.



## Зміст та особливості соціальної діяльності студентів та викладачів у громадській організації «Ліга сучасних жінок»

Кандидат педагогічних наук,  
Доцент кафедри соціальної роботи і менеджменту соціокультурної діяльності  
Сумського державного педагогічного університету ім. А.С. Макаренка



презентування **стейкхолдерами** практичного досвіду роботи із клієнтами, надання соціальної допомоги та послуг, реагування на соціальні виклики.





# Ідеї соціального співробітництва та партнерства



# Робота зі стейкхолдерами – рецензентами освітніх програм



ЗАКЛАДИ ДЕРЖАВНОЇ  
СЛУЖБИ ЗАЙНЯТОСТІ



ЦЕНТРИ  
СОЦІАЛЬНИХ  
СЛУЖБ

